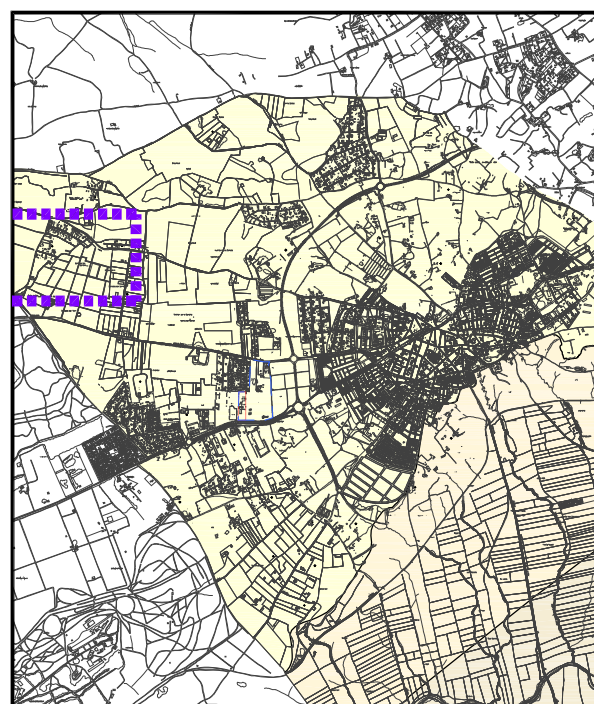


07 Asentamiento urbanístico PINOS ALTOS*

*A continuación se detallan los datos descriptivos del asentamiento urbanístico y, entre corchetes [...], los datos del área inicial de estudio donde se engloba



1. Ubicación

Localización **en carretera A-8026**
 Coordenadas UTM(ETRS-89) **X - 252325.37 Y - 4140840.60**
 Situación catastral **parcelas urbanas "Urbanización Pinos Altos"**

2. Características morfológicas

Superficie total **12,33 ha. [18,99 ha.]**
 Viario interior **sin firme asfaltado y 6,09 m. de anchura media**
 Organización en manzanas **trama urbana con más dos manzanas**
 Dimensión de parcelas **homogénea con sup. media de 2.470 m2**
 Uso y tipología dominante **residencial, viv. unifamiliar aislada**
 Otros usos significativos **no existen [agrícola, cítricos; y erial]**

3. Características del suelo y edificación

Nº de parcelas catastrales **38 [42]**
 Nº de lotes o divisiones **47 [53]**
 Nº lotes con edif. principal **46 [48]**
 Densidad edificatoria **3,73 edif./ha. [2,53 edif./ha.]**
 Grado de consolidación **97,9 % [90,6 %]**

4. Características de las infraestructuras, servicios y equipamientos comunitarios

Abastecimiento de aguas **no existe red de abastecimiento**
 Sanemiento **no existe red de saneamiento**
 Electricidad **existe red eléctrica**
 Alumbrado comunitario **existe red de alumbrado**
 Telefonía / Telecomunicaciones **no existe**
 Recogida de residuos **existe servicio de recogida de residuos**
 Espacios libres **no existen superficies destinadas específicamente a espacios libres**
 Algún tipo de equipamiento **solo existe sede socio-recreativa**

5. Integración Urbana

Distancia al núcleo urbano principal **3,32 km.**
 Conexión con red viaria de carreteras **desde carretera A-8026, a través del cordel de la Camorra**
 Conexión con red infraestr. urb. básicas **a 2,38 km. del Colector Oeste**
 Planeamiento urbanístico **suelo no urb. carácter rural y/o natural, Zona del Alcor (NN.SS.)**
 Afecciones sectoriales principales **vereda de San Agustín, cordel de Sevilla - El Viso y Espacios Agrarios de Interés (según el POTAUS)**

6. Población

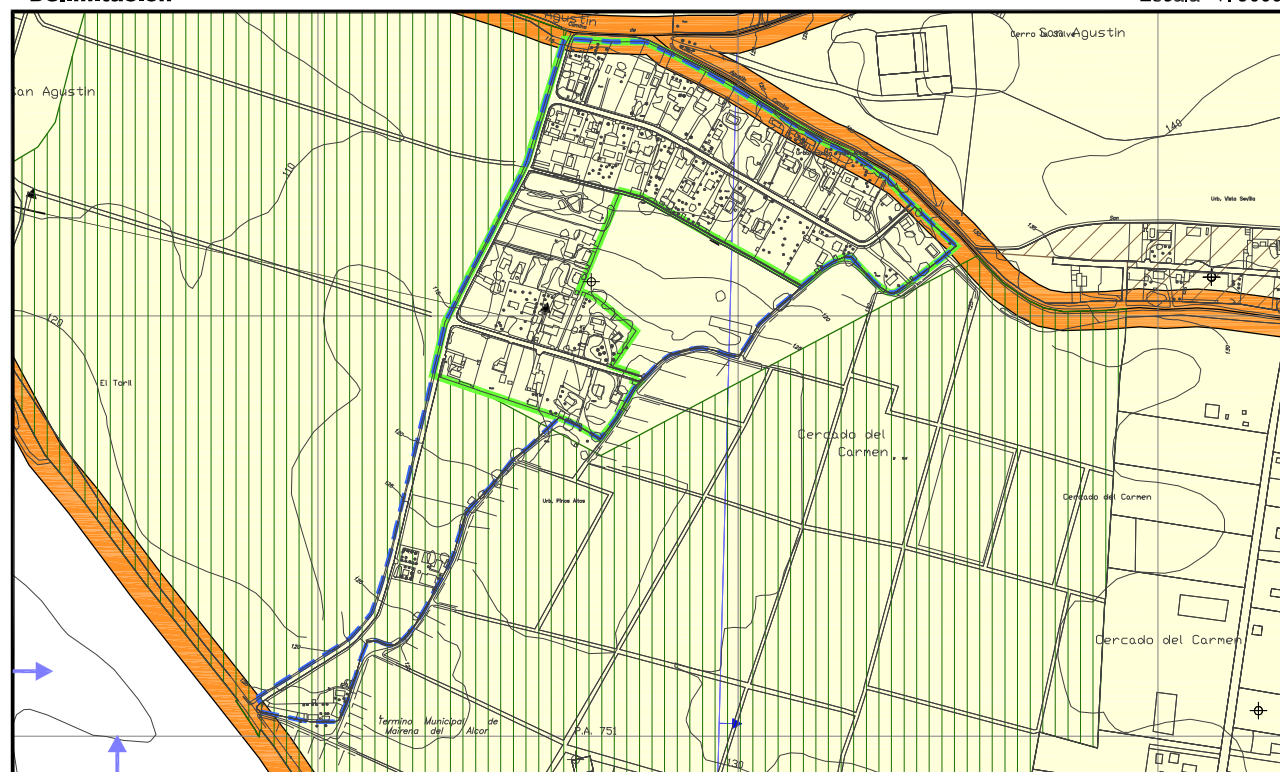
Nº de viviendas **46 [48]**
 Nº de habitantes **110 [115]**
 Dinámica **activa, con un crecimiento demográfico de más de 5 hab.**
 Otras actividades urb. complementarias **no existen**

7. Observaciones y/o conclusiones

Pinos Altos, a pesar de sus aptitudes urbanas inadecuadas relacionadas más con la distancia a la redes que con la adaptabilidad definitiva desde el punto de vista de sus características estructurales y morfológicas, es asentamiento urbanístico ya que se caracteriza por un grado de proximidad de edificaciones medio y presenta actividades urbanas suficientes

Delimitación

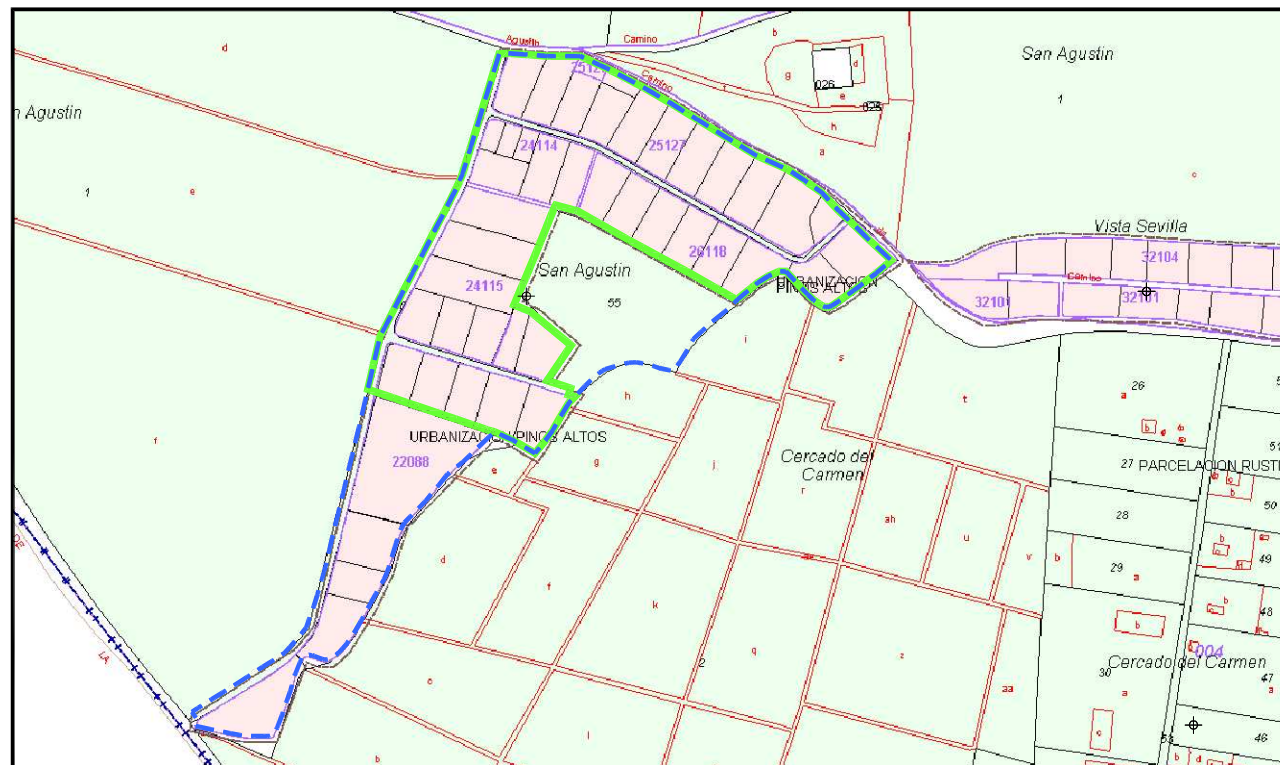
Escala 1:9000



Área I. Estudio Asent. Urbanístico Carretera (1) V. Pecuaria (1) Camino (1) Afección Aeronáutica (2) Otras (3)

Plano Catastral

Escala 1:9000



(1) Anchura orientativa. Consultar detalles en los planos de información nº 1 y nº 2 (2) Consultar en plano de información nº 2 (3) Consultar el resto de determinaciones y afecciones sectoriales en los planos de información

9.ORTOFOTOGRAFÍAS*

Asentamiento urbanístico_PINOS ALTOS

07

1956



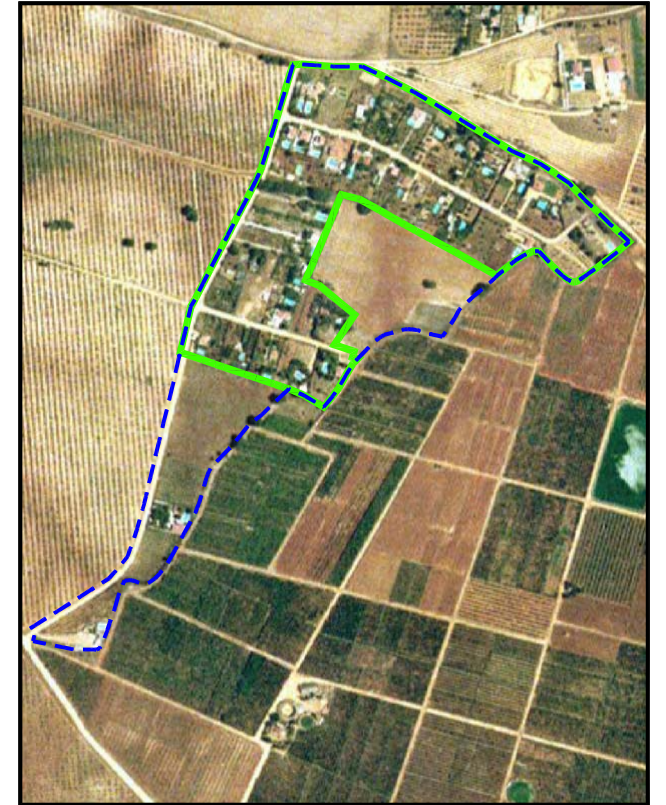
1977



1984



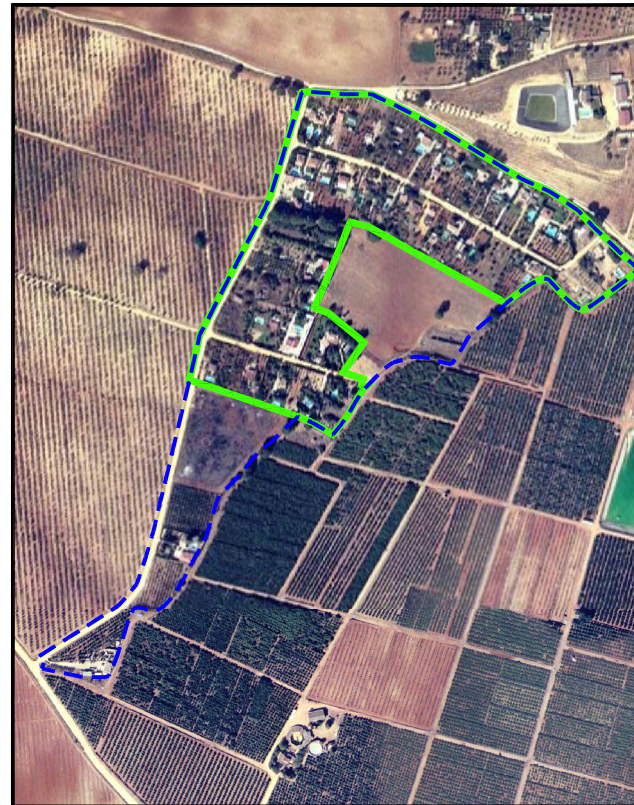
1988



2002



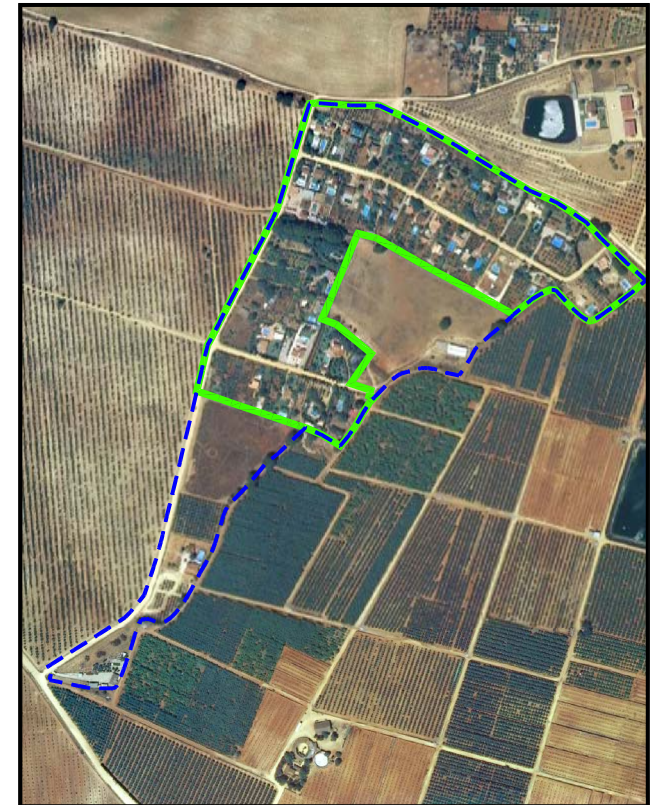
2004



2007



2010



*según fuentes consultadas en el Instituto de Cartografía y Estadística de Andalucía, las imágenes aportadas fueron realizadas entre los meses de junio y agosto de cada año