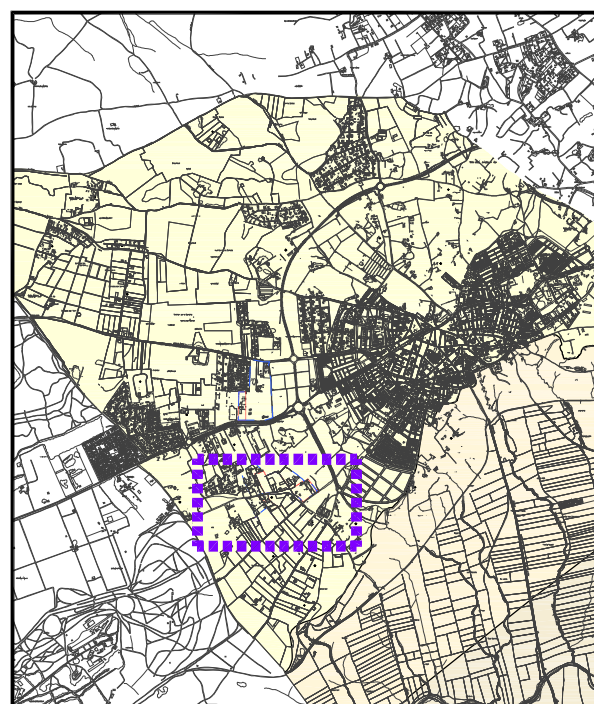


10 Agrupación residencial_HUERTA PABLILLO-LA CAMORRA*

* El ámbito de la agrupación residencial coincide con el área inicial de estudio



1. Ubicación	
Localización	en cordel La Camorra
Coordenadas UTM(ETRS-89)	X - 254648.77 Y - 4138183.21
Situación catastral	parcelas urbanas en "Urb.Canteras de Marín" y rústicas en polígono nº 2
2. Características morfológicas	
Superficie total	28,58 ha.
Viarío interior	sólo caminos privados de acceso
Organización en manzanas	sin trama urb. organizada en manzanas
Dimensión de parcelas	heterogénea, sup. media de 12.400 m2
Uso y tipología dominante	residencial, vda. unif. aislada
Otros usos significativos	agrícola, cítricos y olivar; erial; y ganadero, equino
3. Características del suelo y edificación	
Nº de parcelas catastrales	27
Nº de lotes o divisiones	58
Nº lotes con edif. principal	43
Densidad edificatoria	1,50 edif./ha.
Grado de consolidación	74,1 %

4. Características de las infraestructuras, servicios y equipamientos comunitarios

Abastecimiento de aguas	no
Sanemiento	no
Electricidad	si existe red eléctrica
Alumbrado comunitario	no
Telefonía / Telecomunicaciones	si existe red de telefonía
Recogida de residuos	no
Espacios libres	no
Algún tipo de equipamiento	no

5. Integración Urbana

Distancia al núcleo urbano principal	1,57 km.
Conexión con red viaria de carreteras	desde ramal acceso A-398, a través del cordel La Camorra
Conexión con red infraestr. urb. básicas	a 0,44 del Colector Oeste
Planeamiento urbanístico	suelo no urb. carácter rural y/o natural, Zona del Alcor (NN.SS.)
Afecciones sectoriales principales	cordel de La Camorra y camlno de Marchenlla

6. Población

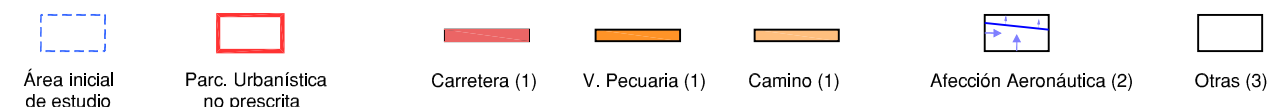
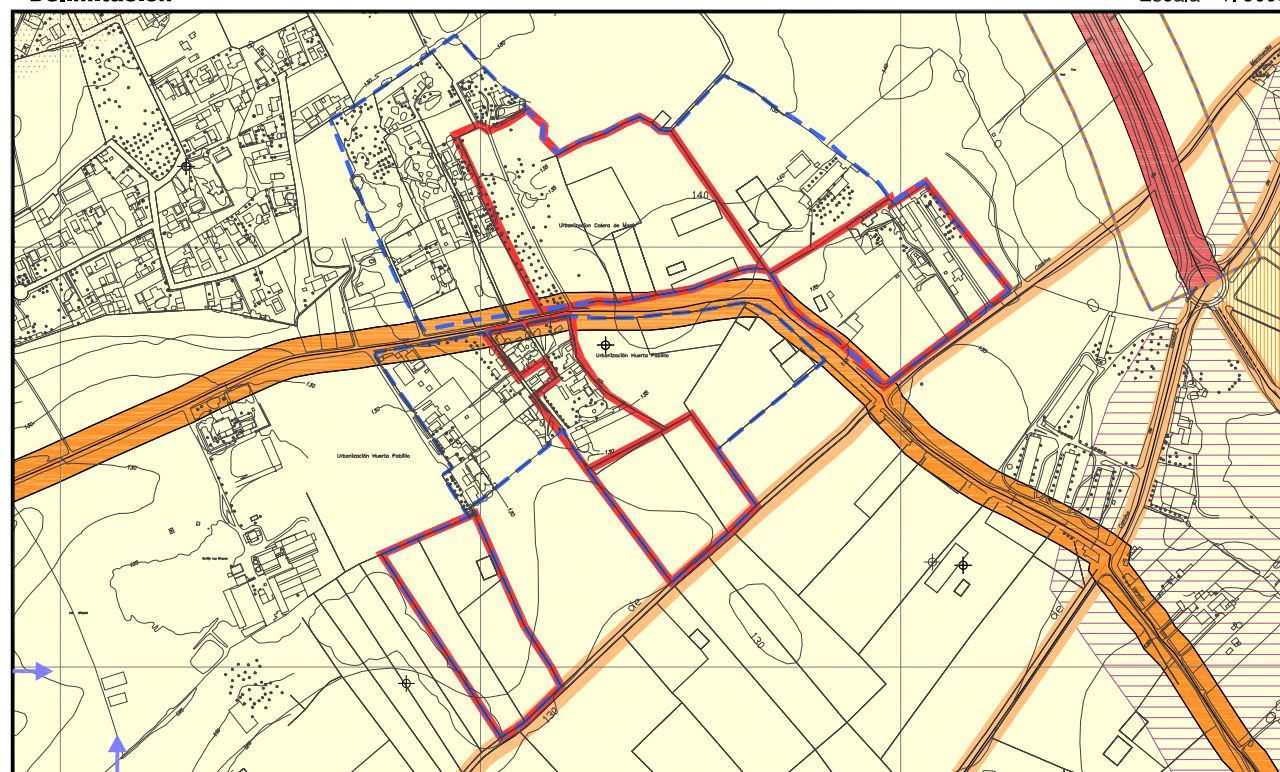
Nº de viviendas	38
Nº de habitantes	91
Dinámica	estancada
Otras actividades urb. complementarias	Industrial y dotacional privado asistencial

7. Observaciones y/o conclusiones

Huerta Pablillo - La Camorra no es asentamiento urbanístico sino agrupación residencial ya que se caracteriza por un grado de proximidad de edificaciones bajo, aptitudes urbanas inadecuadas y actividades urbanas insuficientes pero adaptables. Existen parcelaciones urbanísticas no prescritas.

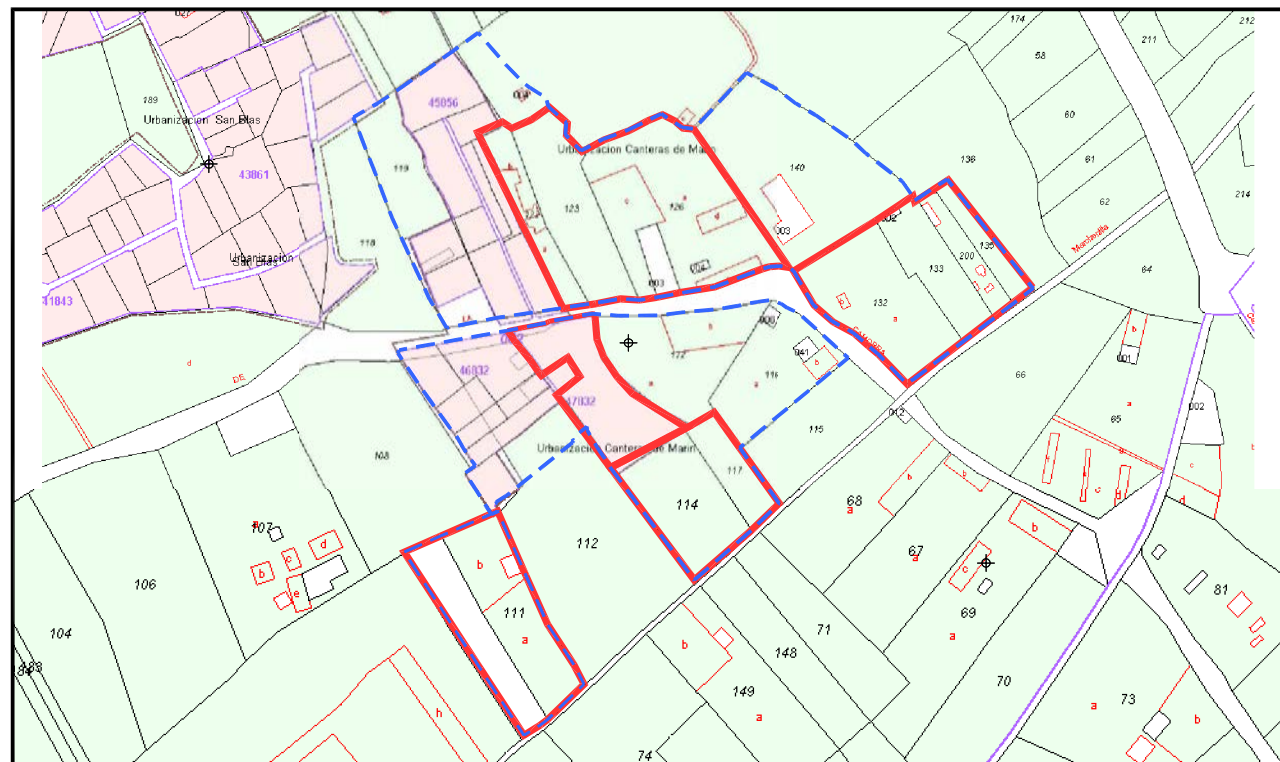
Delimitación

Escala 1: 9000



Plano Catastral

Escala 1: 10000



(1) Anchura orientativa. Consultar detalles en los planos de información nº 1 y nº 2

(2) Consultar en plano de información nº 2

(3) Consultar el resto de determinaciones y afecciones sectoriales en los planos de información

9.ORTOFOTOGRAFÍAS*

Agrupación residencial_HUERTA PABLILLO-LA CAMORRA

10

1956



1977



1984



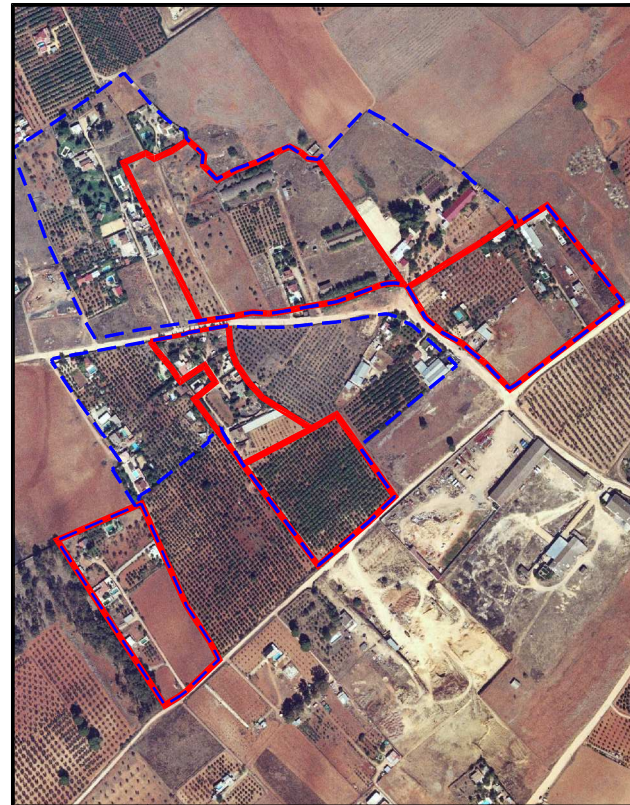
1988



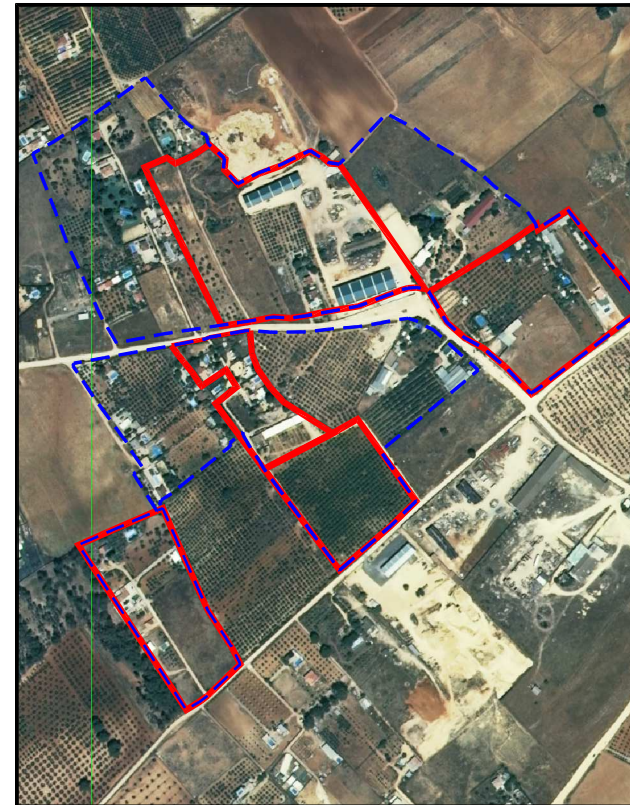
2002



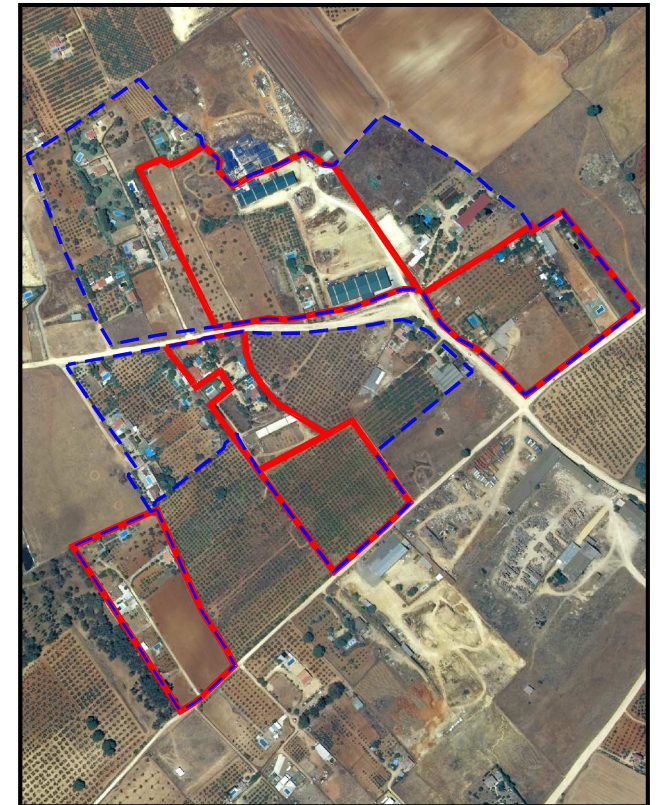
2004



2007



2010



*según fuentes consultadas en el Instituto de Cartografía y Estadística de Andalucía, las imágenes aportadas fueron realizadas entre los meses de junio y agosto de cada año