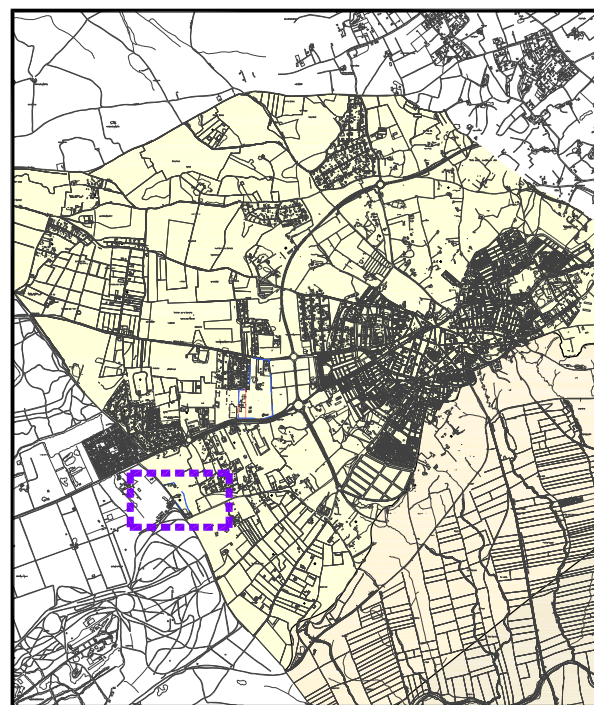


17

Agrupación residencial LOS CHOPOS*

* El ámbito de la agrupación residencial coincide con el área inicial de estudio



1. Ubicación

Localización **en cordel de La Camorra**
 Coordenadas UTM(ETRS-89) **X - 253675.06 Y - 4138132.54**
 Situación catastral **rústicas en polígono nº 2**

2. Características morfológicas

Superficie total **3,76 ha.**
 Viario interior **sin red viaria interior**
 Organización en manzanas **sin trama urbana**
 Dimensión de parcelas **heterogénea, sup. media de 9.500 m2**
 Uso y tipología dominante **residencial, vda. unif. aislada**
 Otros usos significativos **agrícola: olivos, cítricos y tierras de labor**

3. Características del suelo y edificación

Nº de parcelas catastrales **4**
 Nº de lotes o divisiones **7**
 Nº lotes con edif. principal **6**
 Densidad edificatoria **1,60 edif./ha.**
 Grado de consolidación **85,7 %**

4. Características de las infraestructuras, servicios y equipamientos comunitarios

Abastecimiento de aguas **no**
 Sanemiento **no**
 Electricidad **si existe red eléctrica**
 Alumbrado comunitario **no**
 Telefonía / Telecomunicaciones **no**
 Recogida de residuos **no**
 Espacios libres **no**
 Algún tipo de equipamiento **no**

5. Integración Urbana

Distancia al núcleo urbano principal **2,40 km.**
 Conexión con red viaria de carreteras **desde A-398, a través del cordel de La Camorra**
 Conexión con red infraestr. urb. básicas **no existe**
 Planeamiento urbanístico **suelo no urb. carácter rural y/o natural, Zona del Alcor (NN.SS.)**
 Afecciones sectoriales principales **cordel de La Camorra**

6. Población

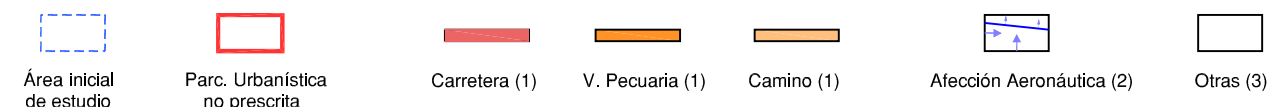
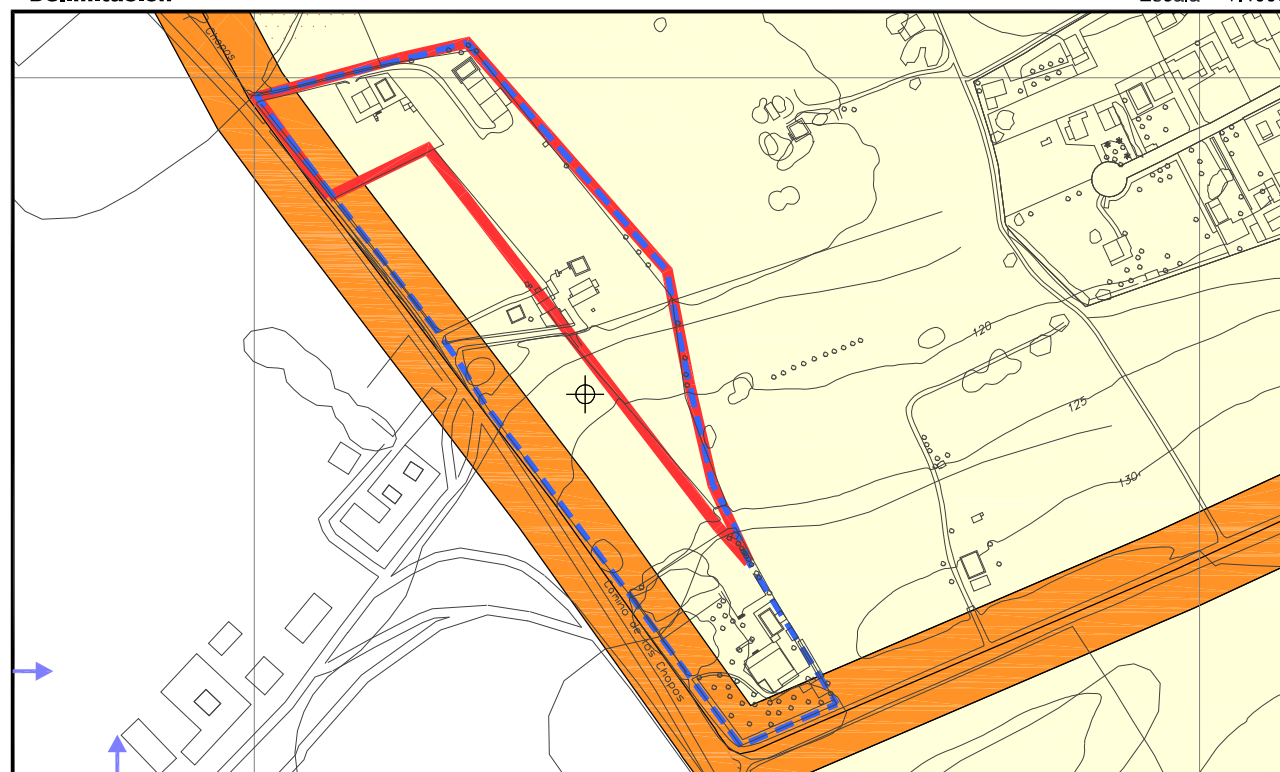
Nº de viviendas **6**
 Nº de habitantes **14**
 Dinámica **estancada**
 Otras actividades urb. complementarias **no existe**

7. Observaciones y/o conclusiones

Los Chupos no es asentamiento urbanístico sino agrupación residencial ya que se caracteriza por un grado de proximidad de edificaciones bajo, aptitudes urbanas inadecuadas y actividades urbanas muy insuficientes. Existen parcelaciones urbanísticas no prescritas

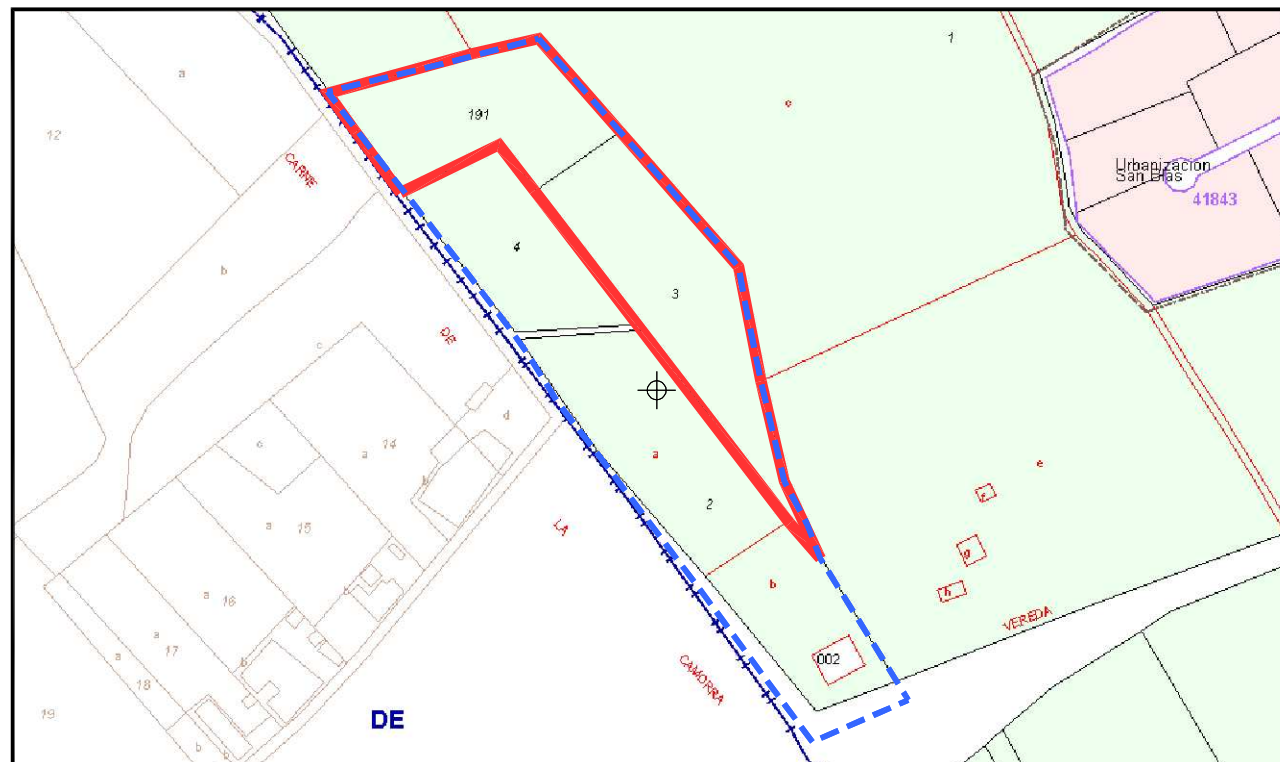
Delimitación

Escala 1:4000



Plano Catastral

Escala 1:4000



(1) Anchura orientativa. Consultar detalles en los planos de información nº 1 y nº 2

(2) Consultar en plano de información nº 2

(3) Consultar el resto de determinaciones y afecciones sectoriales en los planos de información

9.ORTOFOTOGRAFÍAS*

Agrupación residencial LOS CHOPOS

17

1956



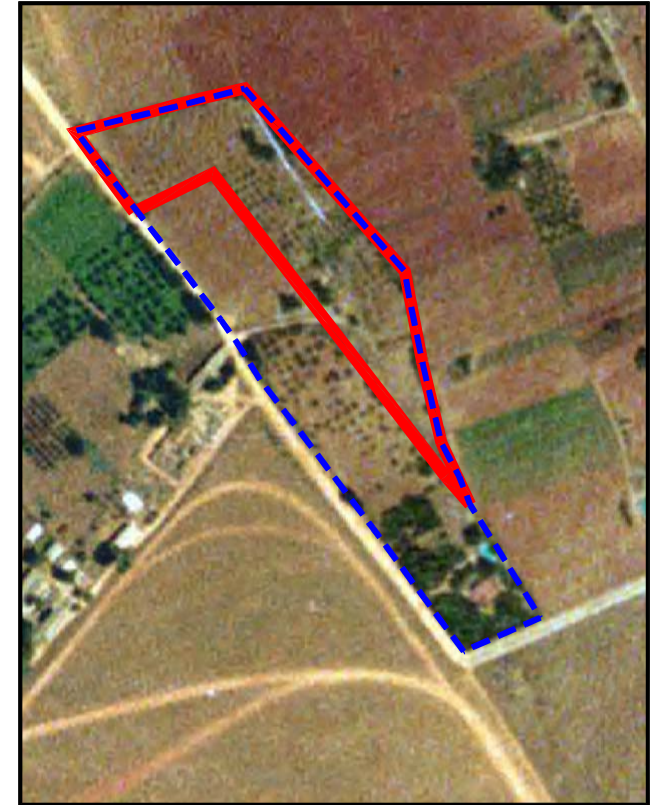
1977



1984



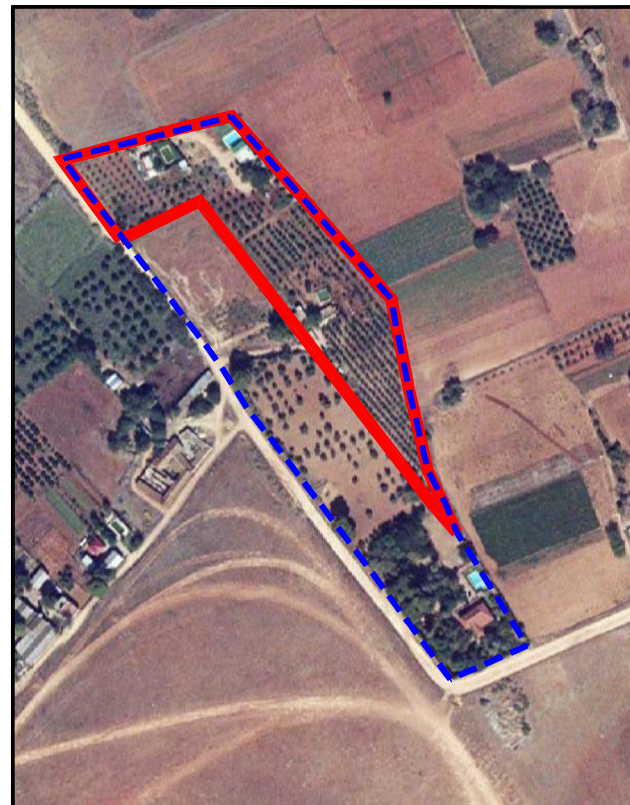
1988



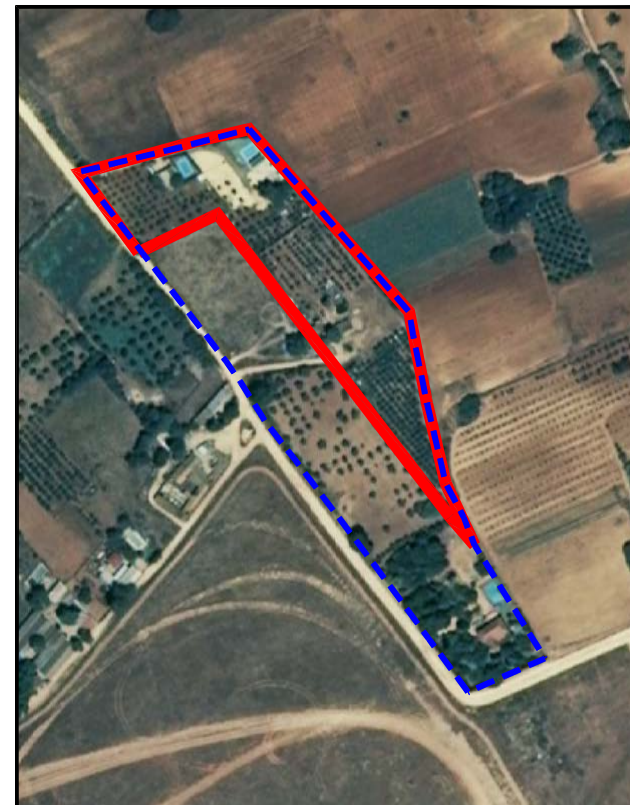
2002



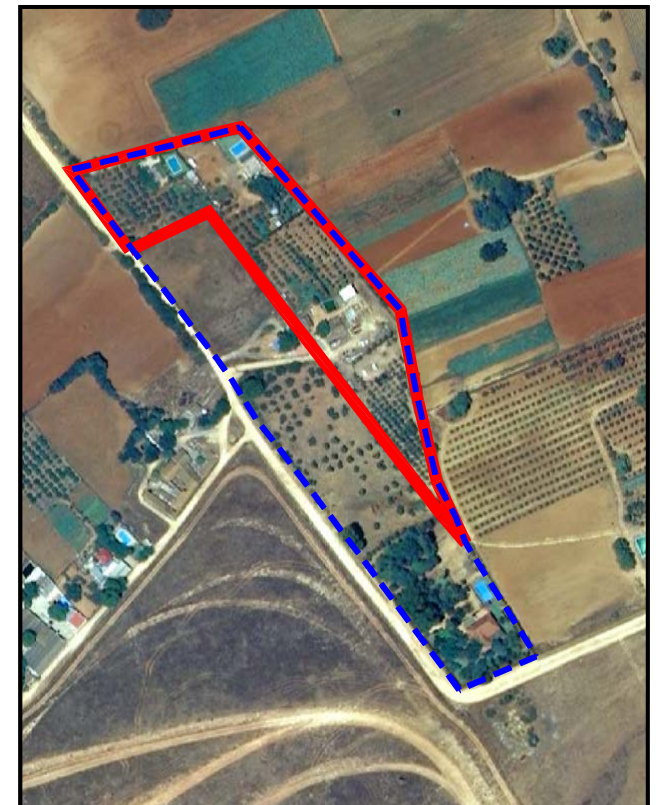
2004



2007



2010



*según fuentes consultadas en el Instituto de Cartografía y Estadística de Andalucía, las imágenes aportadas fueron realizadas entre los meses de junio y agosto de cada año