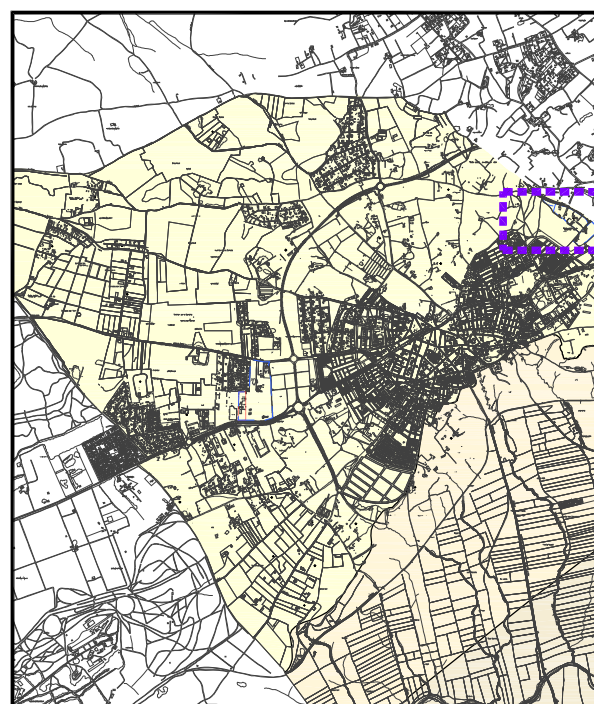


22

## Agrupación residencial\_HUERTO ESCONDIDO\*

\* El ámbito de la agrupación residencial coincide con el área inicial de estudio



### 1. Ubicación

Localización **en ramal de acceso a A-398**  
 Coordenadas UTM(ETRS-89) **X - 257840.89 Y - 4141134.99**  
 Situación catastral **rústicas en polígono nº 9**

### 2. Características morfológicas

Superficie total **8.64 ha.**  
 Viario interior **sólo caminos privados de acceso**  
 Organización en manzanas **sin trama urbana**  
 Dimensión de parcelas **heterogénea, sup. media de 16.400 m2**  
 Uso y tipología dominante **residencial, vda. unifamiliar aislada**  
 Otros usos significativos **agrícola: olivar, cítricos, tierras de labor; ganadero, equino**

### 3. Características del suelo y edificación

Nº de parcelas catastrales **6**  
 Nº de lotes o divisiones **18**  
 Nº lotes con edif. principal **11**  
 Densidad edificatoria **1.27 edif./ha.**  
 Grado de consolidación **61,1 %**

### 4. Características de las infraestructuras, servicios y equipamientos comunitarios

Abastecimiento de aguas **no**  
 Sanemiento **no**  
 Electricidad **si existe red eléctrica**  
 Alumbrado comunitario **no**  
 Telefonía / Telecomunicaciones **no**  
 Recogida de residuos **no**  
 Espacios libres **no**  
 Algún tipo de equipamiento **no**

### 5. Integración Urbana

Distancia al núcleo urbano principal **junto al núcleo urbano**  
 Conexión con red viaria de carreteras **directamente desde ramal de acceso A-398**  
 Conexión con red infraestr. urb. básicas **junto al resto de redes urbanas**  
 Planeamiento urbanístico **suelo no urb. carácter rural y/o natural, Zona del Alcor (NN.SS.)**  
 Afecciones sectoriales principales **hijuela del Huerto Escondido, zonas de protección del ramal de acceso A-398 y área de oportunidad R-22 (POTAUS)**

### 6. Población

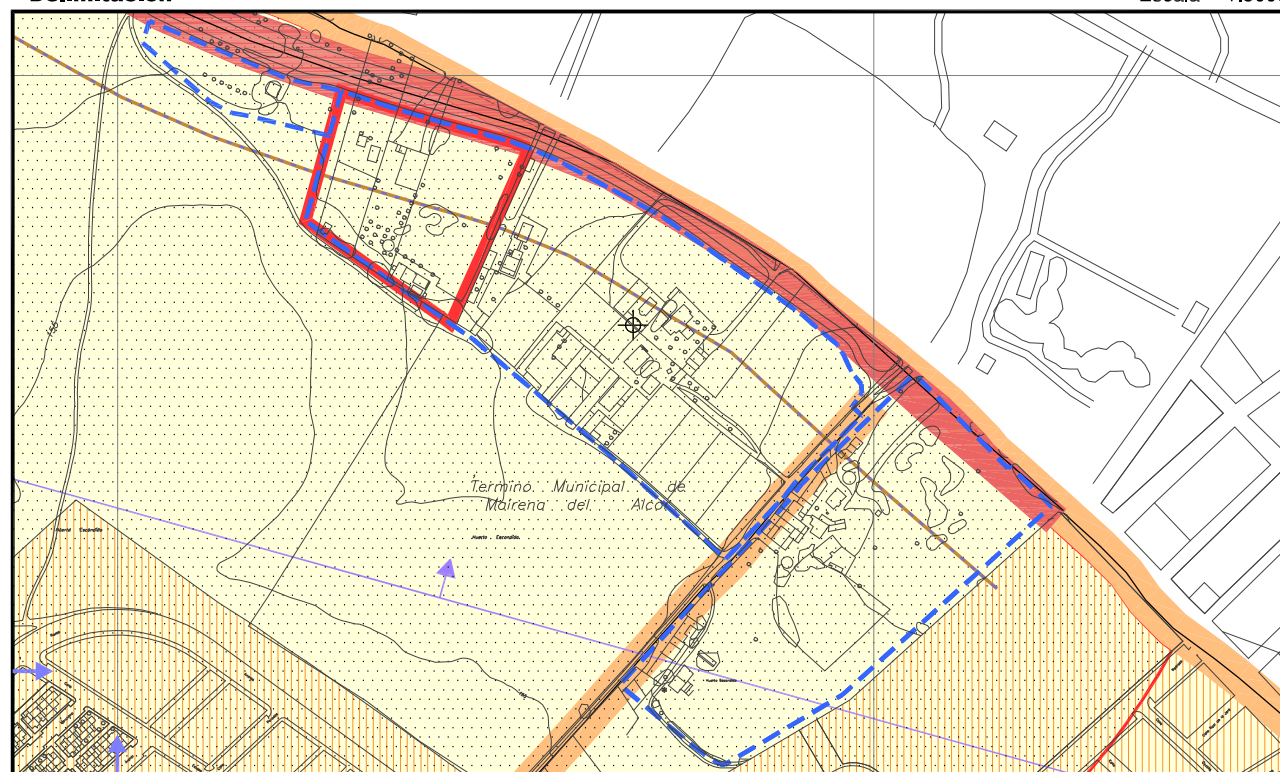
Nº de viviendas **8**  
 Nº de habitantes **19**  
 Dinámica **estancada**  
 Otras actividades urb. complementarias **Industrial: almacenamiento, naves sin uso específico y en desuso**

### 7. Observaciones y/o conclusiones

**Huerto Escondido no es asentamiento urbanístico sino agrupación residencial ya que se caracteriza por un grado de proximidad de edificaciones bajo, aptitudes urbanas inadecuadas y actividades urbanas muy insuficientes. Existen parcelaciones urbanísticas no prescritas**

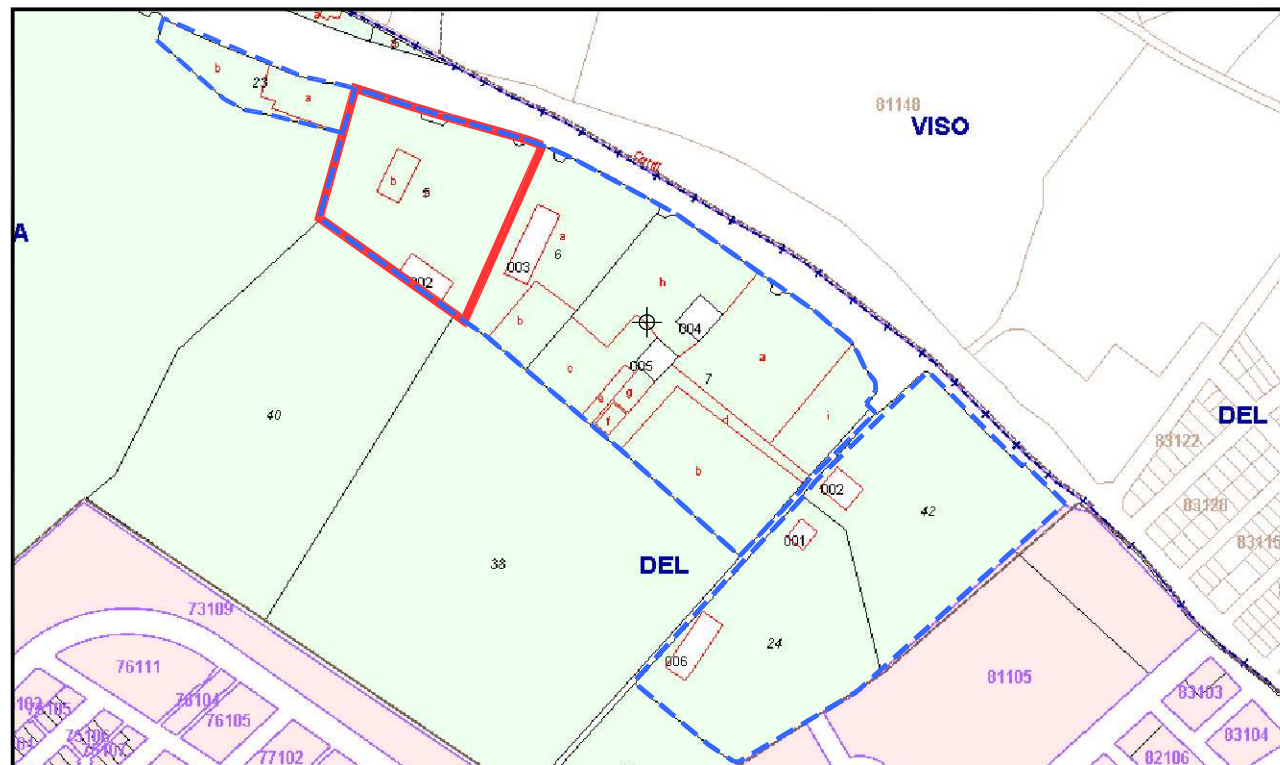
### Delimitación

Escala 1:5000



### Plano Catastral

Escala 1:5000



(1) Anchura orientativa. Consultar detalles en los planos de información nº 1 y nº 2

(2) Consultar en plano de información nº 2

(3) Consultar el resto de determinaciones y afecciones sectoriales en los planos de información

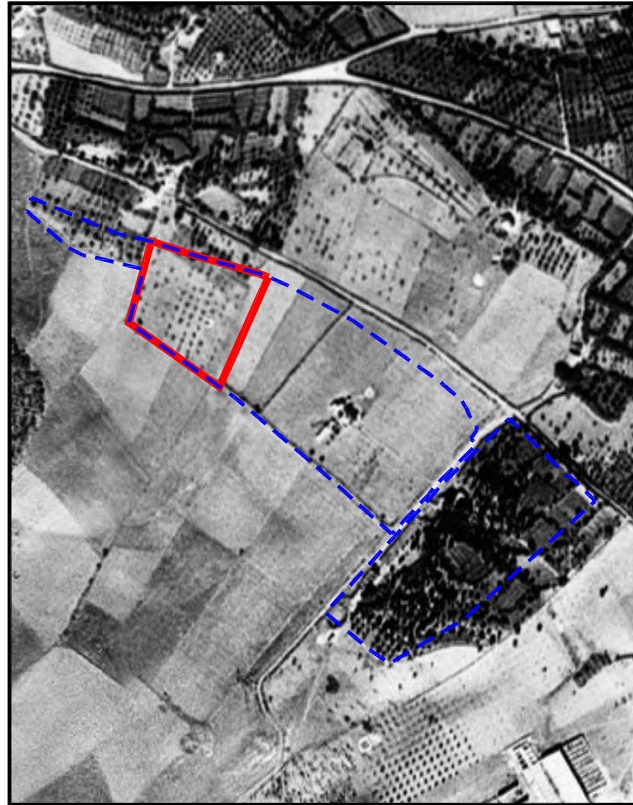


9. ORTOFOTOGRAFÍAS\*

Agrupación residencial\_HUERTO ESCONDIDO

22

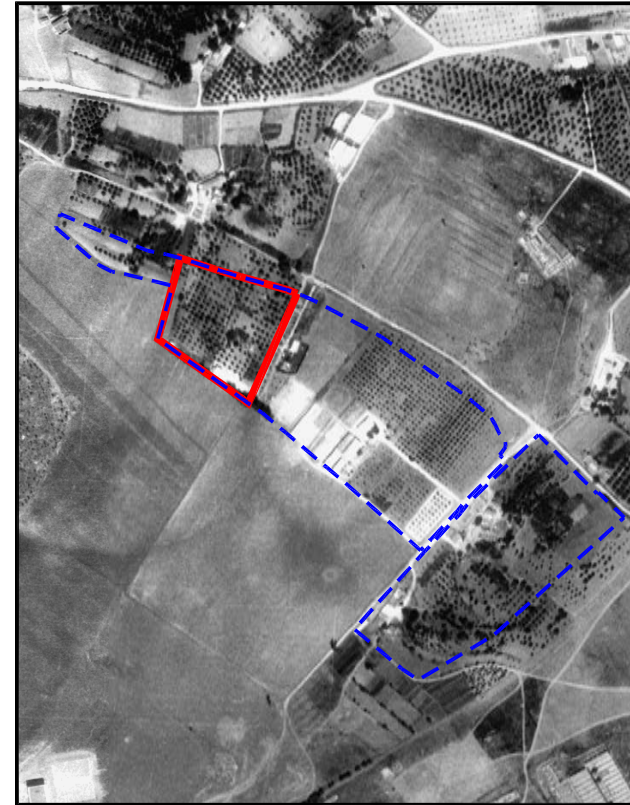
1956



1977



1984



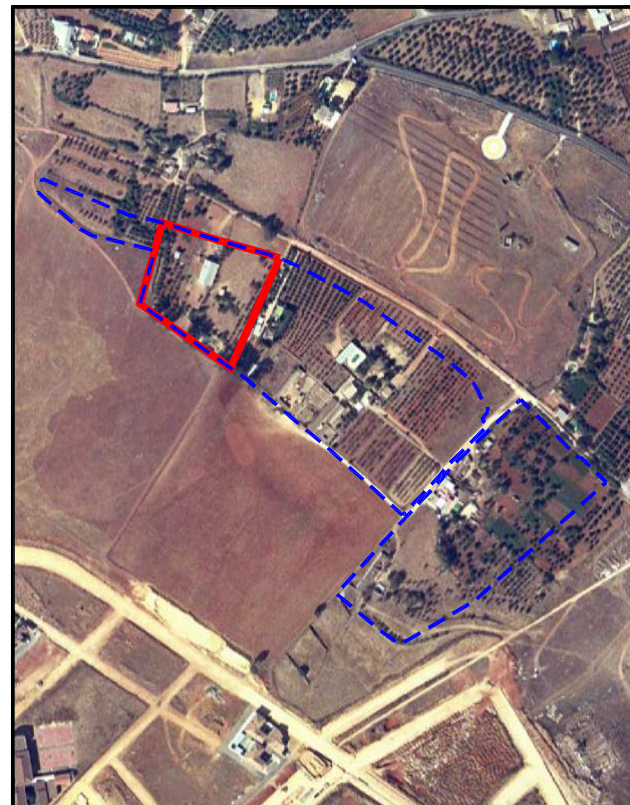
1988



2002



2004



2007



2010



\*según fuentes consultadas en el Instituto de Cartografía y Estadística de Andalucía, las imágenes aportadas fueron realizadas entre los meses de junio y agosto de cada año