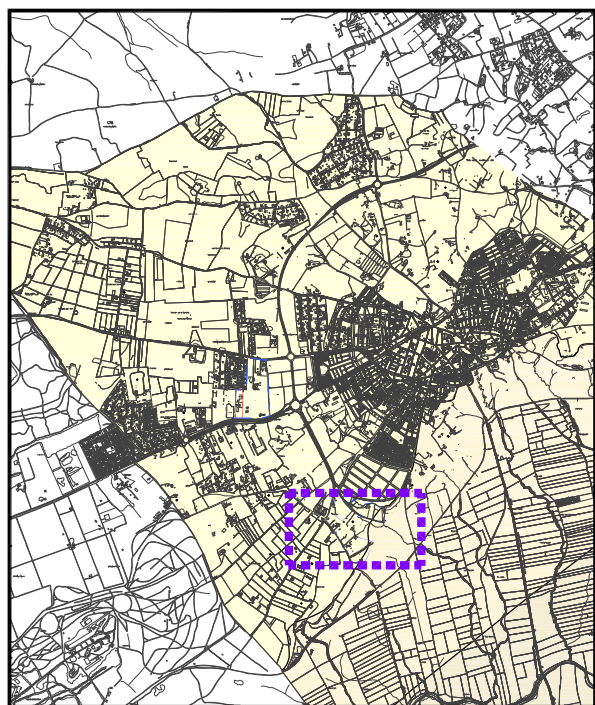


## 25 Agrupación residencial\_FUENTE DE LA CAÑADA\*

\* El ámbito de la agrupación residencial coincide con el área inicial de estudio



### 1. Ubicación

Localización **cordel de La Camorra**  
 Coordenadas UTM(ETRS-89) **X - 255536.95 Y - 4137903.39**  
 Situación catastral **rústicas en polígono nº 1**

### 2. Características morfológicas

Superficie total **19,71 ha.**  
 Viario interior **sólo caminos privados de acceso**  
 Organización en manzanas **sin trama urbana**  
 Dimensión de parcelas **heterogénea, sup. media de 9.600 m2**  
 Uso y tipología dominante **residencial, viv. unifamiliar aislada**  
 Otros usos significativos **agrícola: olivar y tierras de labor**

### 3. Características del suelo y edificación

Nº de parcelas catastrales **18**  
 Nº de lotes o divisiones **32**  
 Nº lotes con edif. principal **24**  
 Densidad edificatoria **0,82 edif./ha.**  
 Grado de consolidación **75 %**

### 4. Características de las infraestructuras, servicios y equipamientos comunitarios

Abastecimiento de aguas **no**  
 Sanemiento **no**  
 Electricidad **si existe red eléctrica**  
 Alumbrado comunitario **no**  
 Telefonía / Telecomunicaciones **no**  
 Recogida de residuos **no**  
 Espacios libres **no**  
 Algún tipo de equipamiento **no**

### 5. Integración Urbana

Distancia al núcleo urbano principal **junto al núcleo urbano**  
 Conexión con red viaria de carreteras **directamente desde ramal de acceso A-398**  
 Conexión con red infraestr. urb. básicas **no existe**  
 Planeamiento urbanístico **suelo no urb. carácter rural y/o natural, Zona del Alcor (NN.SS.)**  
 Afecciones sectoriales principales **camino de Fuente La Cañada, camino de Gandul, cordel de La Camorra, arroyo de Fuente La Cañada, Escarpe o Forma Singular del Relieve (POTAUS), yacimientos arqueológicos "La Camorra" y "Puerto del Chorrillo"**

### 6. Población

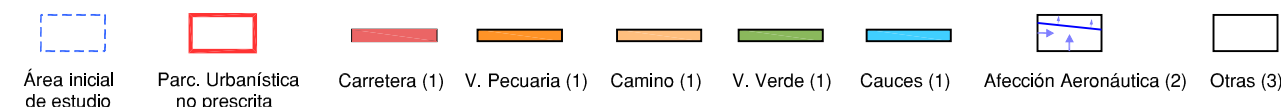
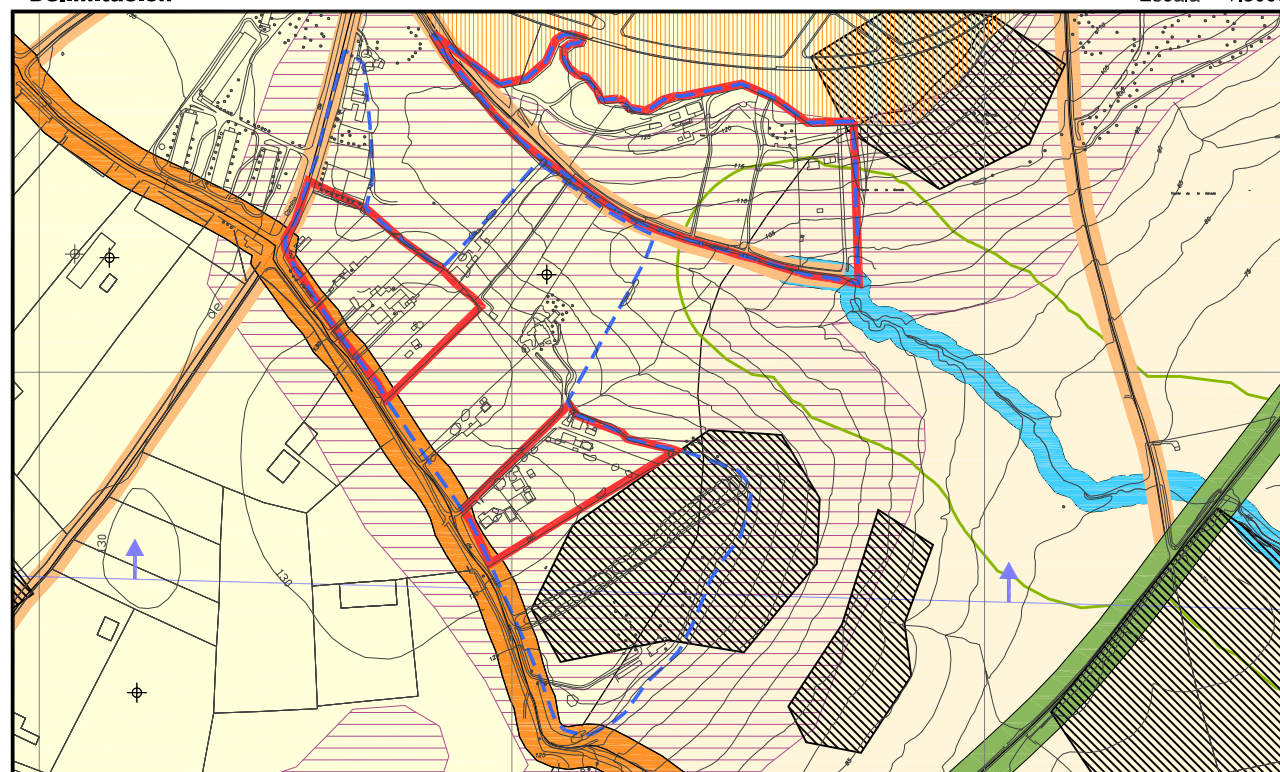
Nº de viviendas **22**  
 Nº de habitantes **53**  
 Dinámica **activa, con 5 hab. más**  
 Otras actividades urb. complementarias **no existen**

### 7. Observaciones y/o conclusiones

**Fuente de La Cañada no es asentamiento urbanístico sino agrupación residencial ya que se caracteriza por un grado de proximidad de edificaciones bajo, aptitudes urbanas deficientes y actividades urbanas insuficientes pero adaptables. Existen parcelaciones urbanísticas no prescritas**

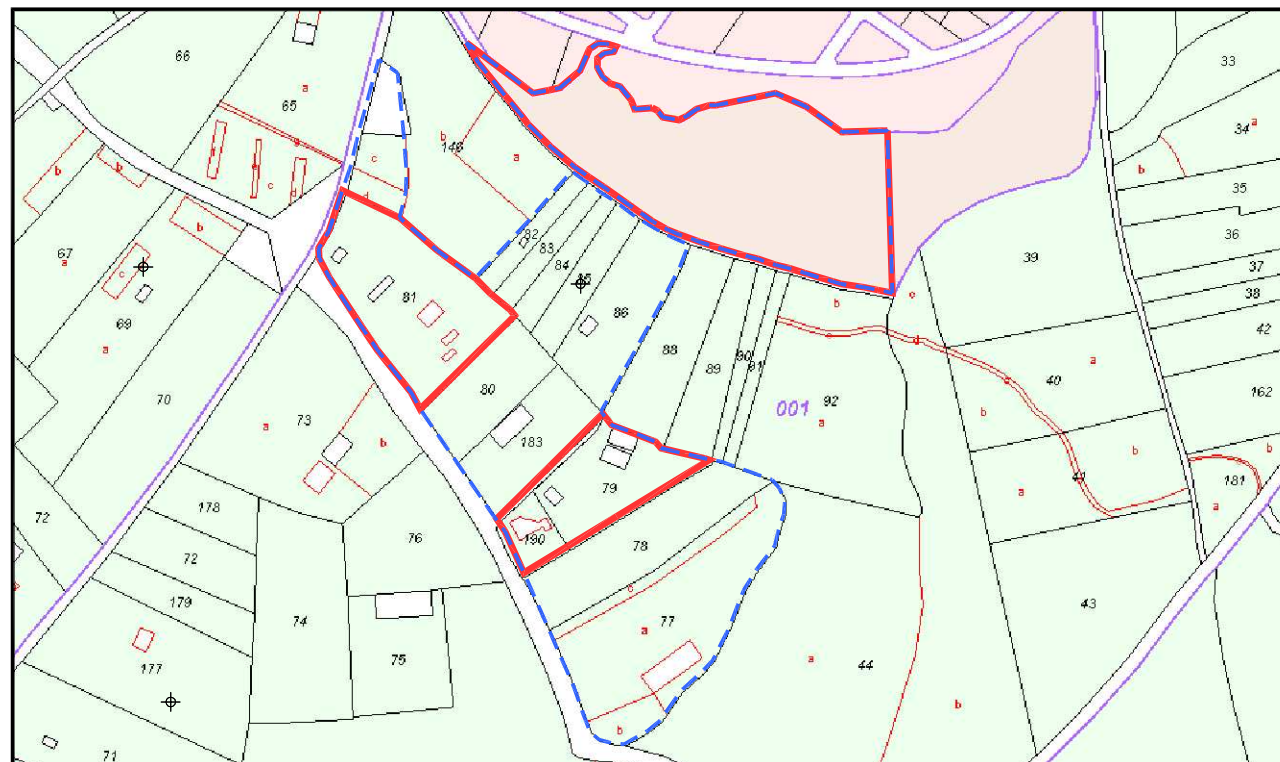
### Delimitación

Escala 1:8000



### Plano Catastral

Escala 1:8000



(1) Anchura orientativa. Consultar detalles en los planos de información nº 1 y nº 2

(2) Consultar en plano de información nº 2

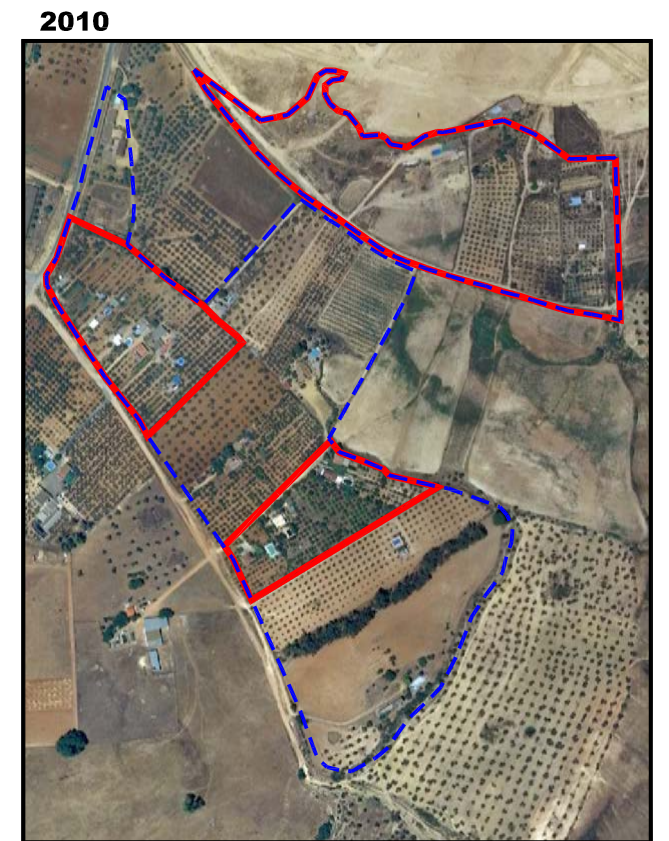
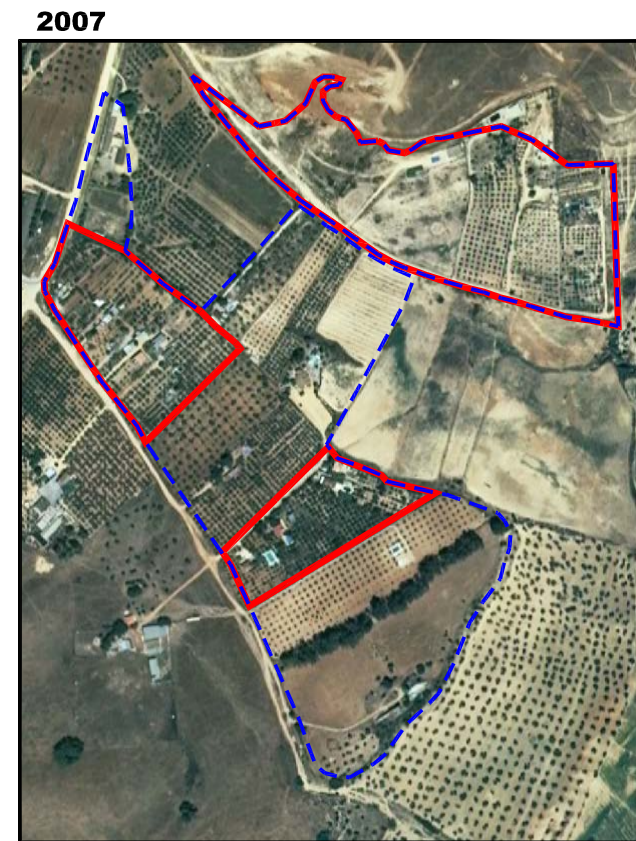
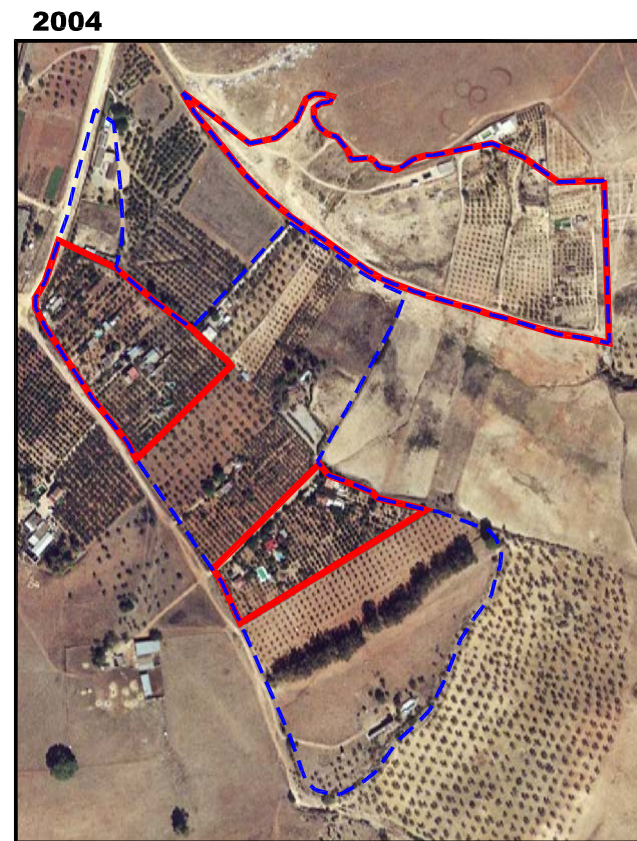
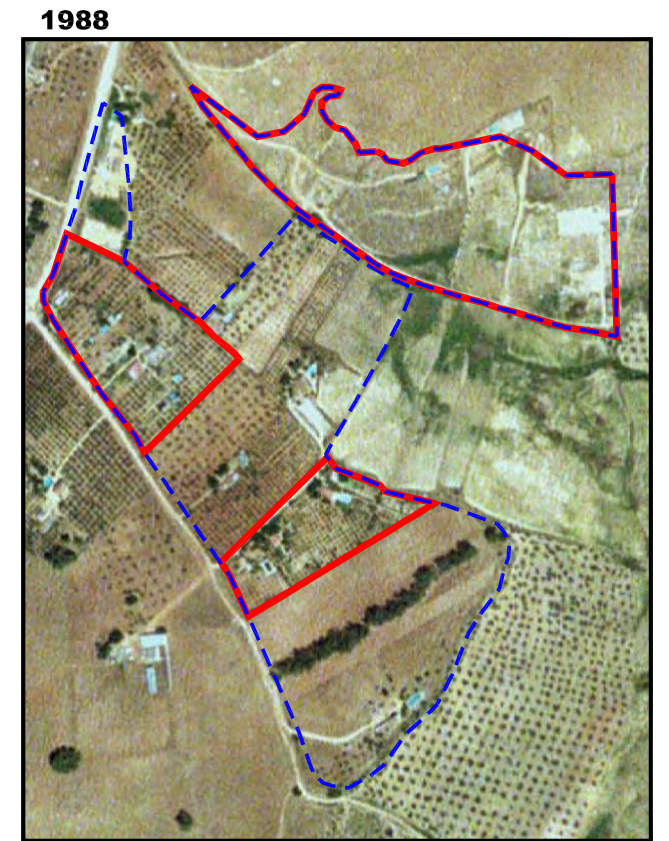
(3) Consultar el resto de determinaciones y afecciones sectoriales en los planos de información



9.ORTOFOTOGRAFÍAS\*

**Agrupación residencial\_FUENTE DE LA CAÑADA**

25



\*según fuentes consultadas en el Instituto de Cartografía y Estadística de Andalucía, las imágenes aportadas fueron realizadas entre los meses de junio y agosto de cada año