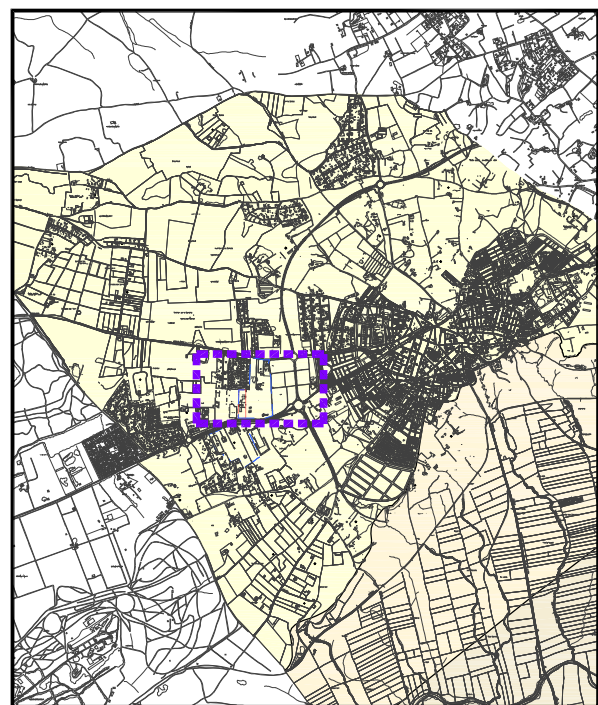


29

Agrupación residencial ANEXO FRUTOSOL*

* El ámbito de la agrupación residencial coincide con el área inicial de estudio



1. Ubicación

Localización **entre carreteras A-398 y A-8026**
 Coordenadas UTM(ETRS-89) **X - 254494.83 Y - 4139170.09**
 Situación catastral **rústicas en polígono nº 3**

2. Características morfológicas

Superficie total **17.46 ha.**
 Viario interior **sólo camino Interior de acceso**
 Organización en manzanas **sin trama urbana**
 Dimensión de parcelas **heterogénea, sup. media de 17.300 m2**
 Uso y tipología dominante **residencial, viv. unifamiliar aislada**
 Otros usos significativos **agrícola: olivar, cítricos y tierras de labor**

3. Características del suelo y edificación

Nº de parcelas catastrales **10**
 Nº de lotes o divisiones **18**
 Nº lotes con edif. principal **12**
 Densidad edificatoria **0.69 edif./ha.**
 Grado de consolidación **67,7 %**

4. Características de las infraestructuras, servicios y equipamientos comunitarios

Abastecimiento de aguas **no**
 Sanemiento **no**
 Electricidad **si existe red eléctrica**
 Alumbrado comunitario **no**
 Telefonía / Telecomunicaciones **si**
 Recogida de residuos **no**
 Espacios libres **no**
 Algún tipo de equipamiento **no**

5. Integración Urbana

Distancia al núcleo urbano principal **0,88 km.**
 Conexión con red viaria de carreteras **directamente desde A-398**
 Conexión con red infraestr. urb. básicas **0,50 km. al Colector Oeste**
 Planeamiento urbanístico **suelo no urb. carácter rural y/o natural, Zona del Alcor y Zona Parcelación Rústica (NN.SS.)**
 Afecciones sectoriales principales **zonas de protección A-398 y A-8026, cordel Sevilla-Malrena, Plataforma Multimodal de Transporte (POTAUS)**

6. Población

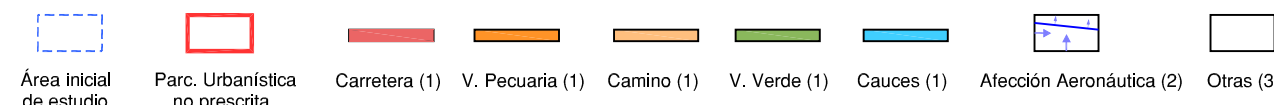
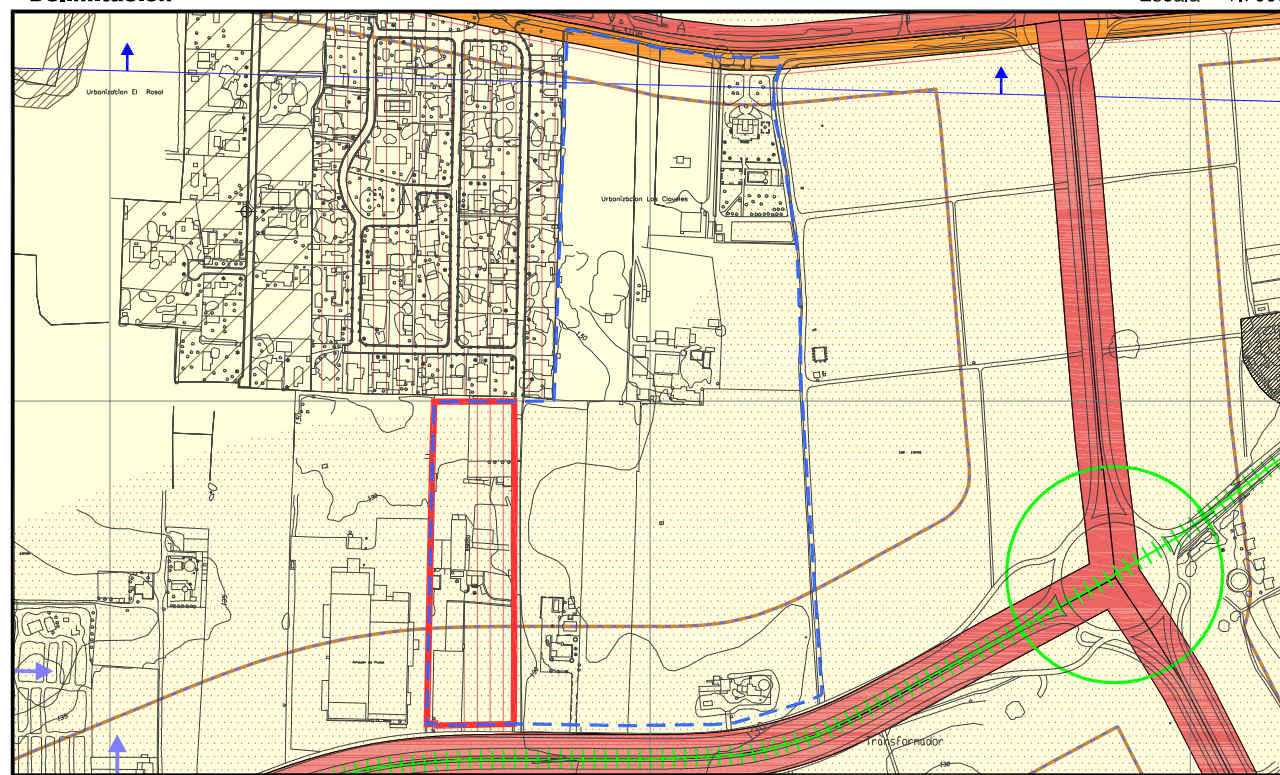
Nº de viviendas **11**
 Nº de habitantes **26**
 Dinámica **estancada**
 Otras actividades urb. complementarias **Industrial**

7. Observaciones y/o conclusiones

Anexo Frutosol no es asentamiento urbanístico sino agrupación residencial ya que se caracteriza por un grado de proximidad de edificaciones bajo, aptitudes urbanas inadecuadas y actividades urbanas muy insuficientes. Existen parcelaciones urbanísticas no prescritas

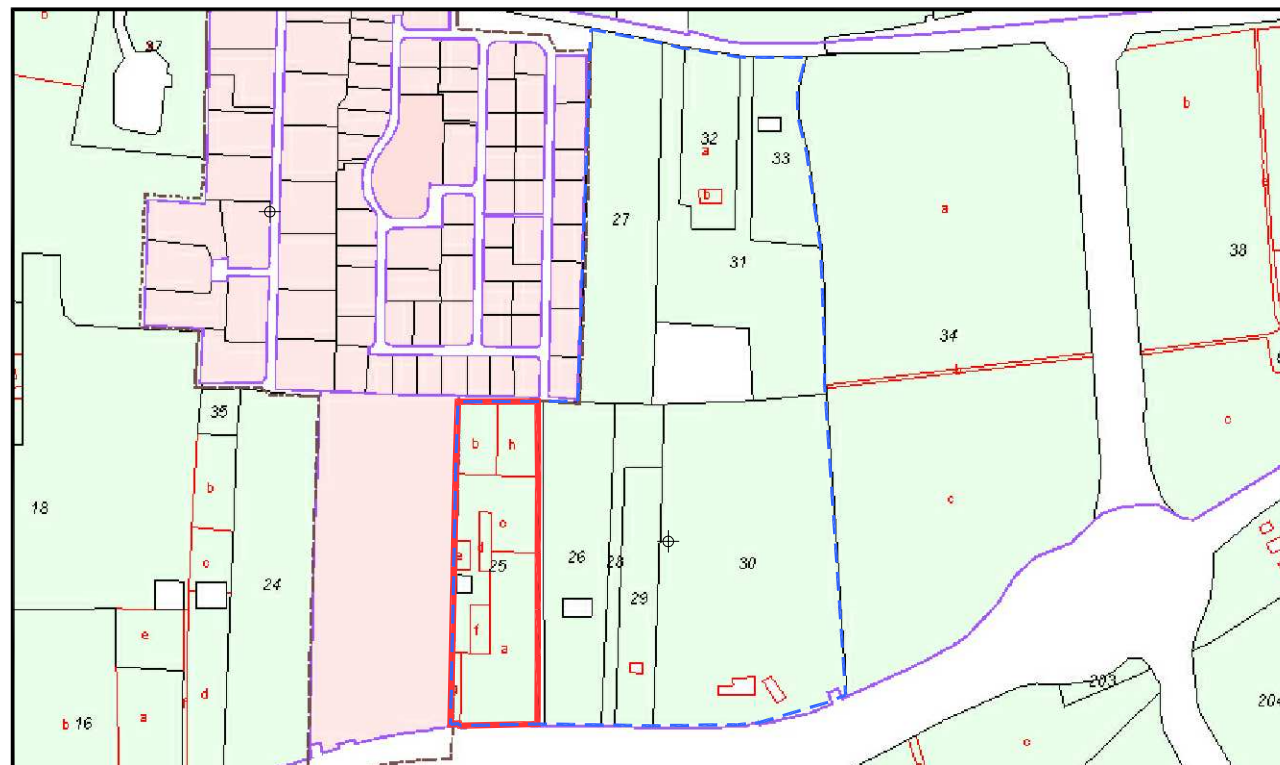
Delimitación

Escala 1:7000



Plano Catastral

Escala 1:7000



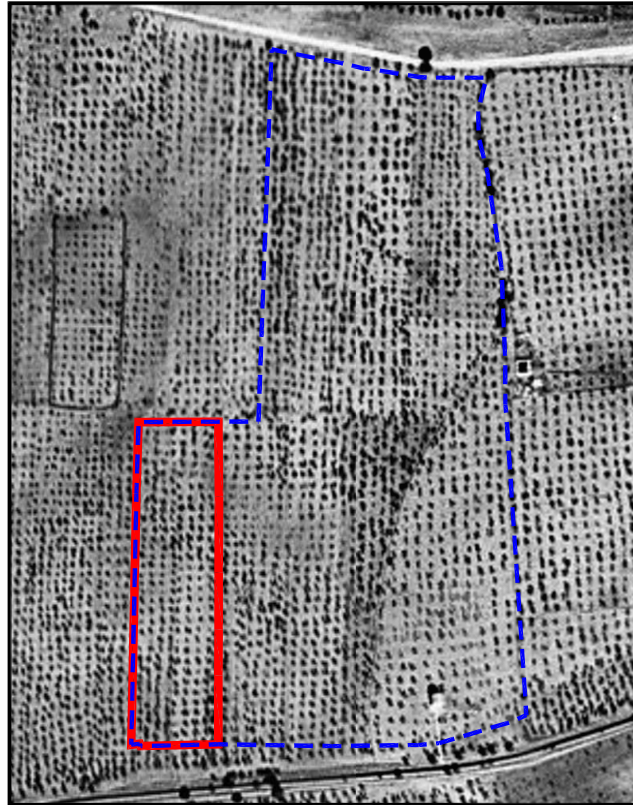
(1) Anchura orientativa. Consultar detalles en los planos de información nº 1 y nº 2
 (2) Consultar en plano de información nº 2
 (3) Consultar el resto de determinaciones y afecciones sectoriales en los planos de información

9. ORTOFOTOGRAFÍAS*

Agrupación residencial ANEXO FRUTOSOL

29

1956



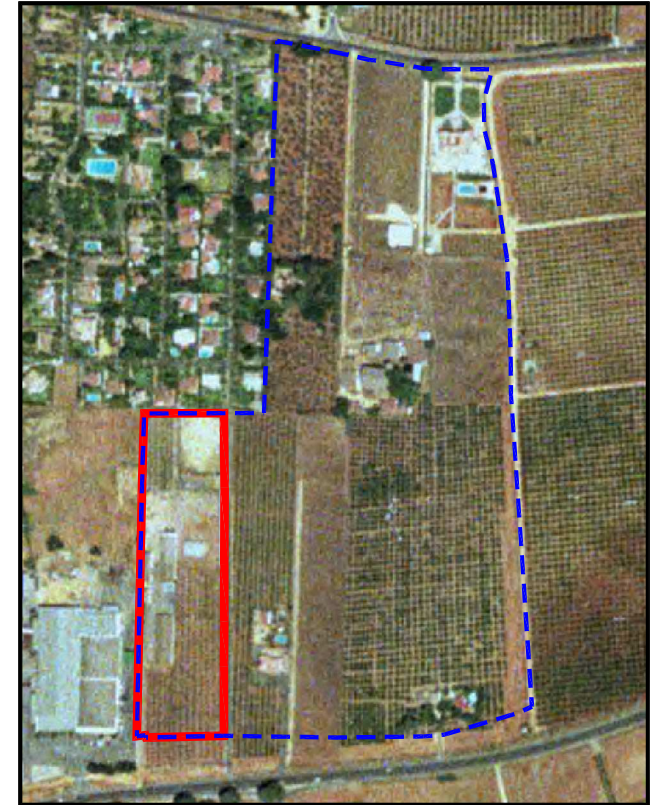
1977



1984



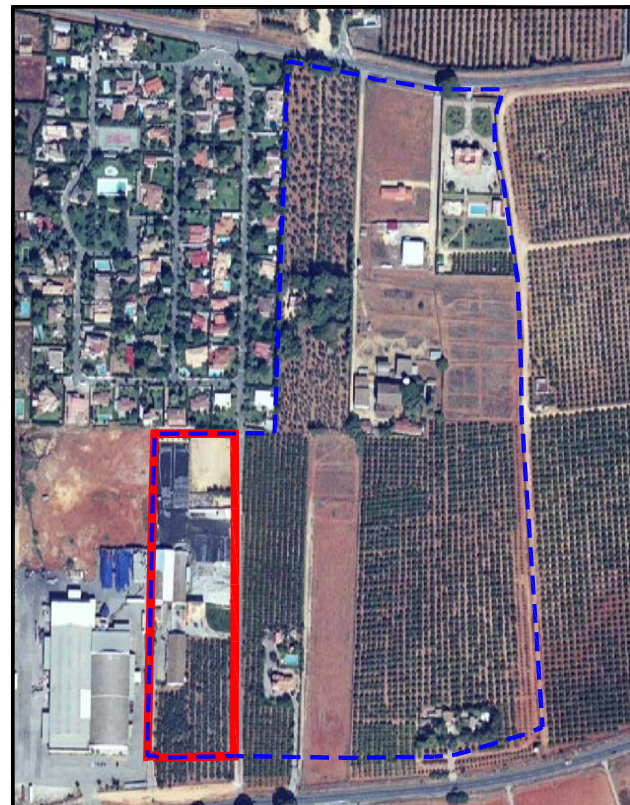
1988



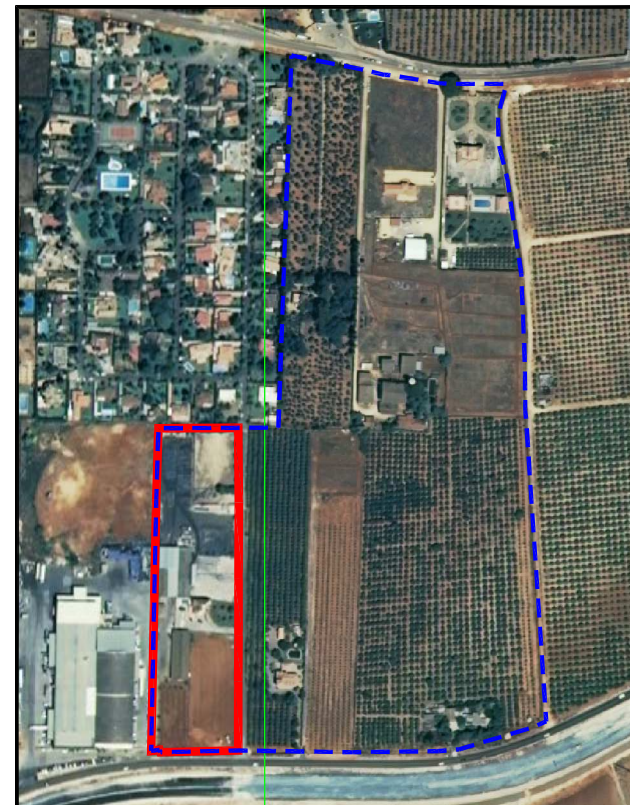
2002



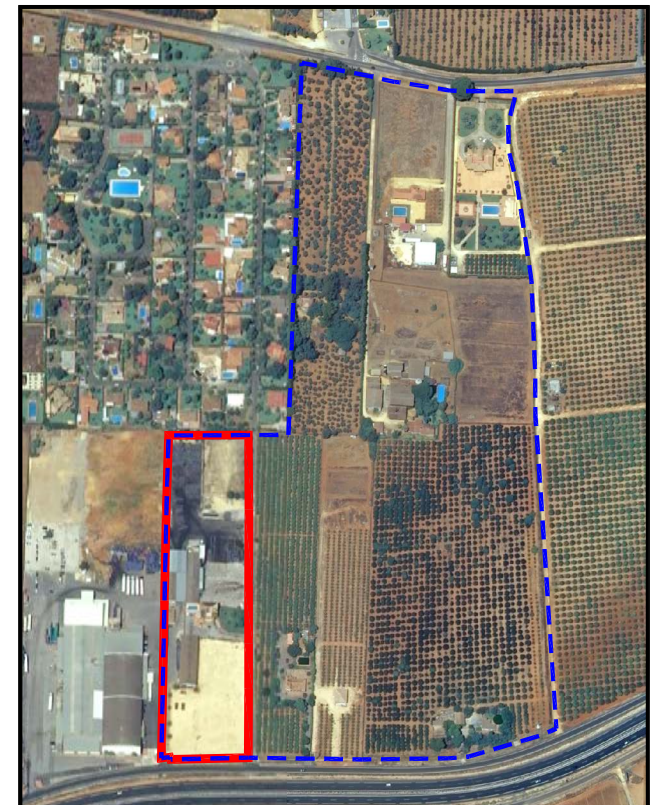
2004



2007



2010



*según fuentes consultadas en el Instituto de Cartografía y Estadística de Andalucía, las imágenes aportadas fueron realizadas entre los meses de junio y agosto de cada año